



# COLEGIO DE ESPAÑA

FUNDADO EN 1973

Salamanca

## CURSOS DE ESPAÑOL

[www.colegioespana.com](http://www.colegioespana.com)





# ÍNDICE

---

1

SALAMANCA

3

EL COLEGIO DE ESPAÑA,  
LA DIFERENCIA

7

CURSOS DE ESPAÑOL

11

CURSOS DE ESTUDIOS  
HISPÁNICOS

13

CURSOS DE VERANO

16

PROGRAMAS TODO  
INCLUIDO

17

PROGRAMAS  
PARA GRUPOS

19

ALOJAMIENTO

21

ACTIVIDADES

22

INFORMACIÓN  
IMPORTANTE

---

# Salamanca

---

Salamanca, una de las ciudades más hermosas de nuestro país, está situada al oeste de España, en la comunidad autónoma de Castilla y León, a 200 km de Madrid y a 100 km de Portugal. Cuenta con unos 150.000 habitantes y con una numerosa población universitaria que ronda los 32.000 estudiantes, lo que hace de ella una capital joven, abierta y cosmopolita.

Salamanca, una de las joyas arquitectónicas de Europa por la gran densidad de monumentos que se encuentran en ella fue declarada Patrimonio de la Humanidad por la UNESCO en 1988. Conventos, iglesias y edificios civiles se entremezclan por todo el centro de la ciudad, haciendo que, a cada paso, podamos descubrir un rincón encantador.

Es una ciudad segura, viva, acogedora, dinámica, y bien cuidada, características que, junto al ambiente estudiantil fruto del prestigio de su Universidad (una de las más antiguas de Europa) y a su variada actividad cultural, hacen de Salamanca el lugar idóneo para el aprendizaje y perfeccionamiento del Español.

En cuanto a su provincia, pocos lugares gozan del privilegio de disfrutar de pueblos y villas con una historia tan rica e interesante como la que esconden muchos de los pueblos salmantinos. En ellos, se puede disfrutar de un variado y apreciable patrimonio histórico-artístico y de una cultura popular llena de tradiciones y celebraciones festivas.



# ¿CÓMO LLEGAR?



## **Salamanca, declarada ciudad Patrimonio de la Humanidad por la Unesco en 1988**



---

Los dos aeropuertos internacionales más cercanos son el de Madrid-Barajas Adolfo Suárez, y el de Valladolid, Villanubla. Desde ambos se puede llegar a Salamanca en autobús ([www.avanzabus.com](http://www.avanzabus.com)) o en tren desde la Estación de Chamartín (Madrid, [www.renfe.es](http://www.renfe.es)) o desde la Estación Campo Grande (Valladolid).

# EL COLEGIO DE ESPAÑA, la diferencia

El **COLEGIO DE ESPAÑA** ofrece la posibilidad de **aprender o perfeccionar el español**, una de las lenguas más habladas en todo el mundo.

Desde el año 1973, han pasado por nuestros cursos miles de estudiantes y profesores deseosos de estudiar el idioma español y de conocer la cultura y las tradiciones de España e Hispanoamérica.

Nuestro centro, **pionero** en la enseñanza del español para extranjeros, posee un **profesorado de ELE altamente cualificado**, que se esfuerza en conseguir que cada clase sea una **experiencia inolvidable**.

Nuestra escuela está **situada en un entorno único y diferente** (edificio histórico del siglo XVII), en pleno centro monumental de Salamanca y en una de las calles peatonales más bellas de la ciudad.

Si eliges el Colegio de España, recibirás un trato completamente personalizado desde el momento de tu inscripción.

## ¿POR QUÉ EL COLEGIO DE ESPAÑA?

- Más de **45 años** de experiencia en el campo de la **enseñanza de ELE**.
- **Centro Acreditado por el Instituto Cervantes** y Centro examinador de los exámenes **DELE**.
- **Calidad en la enseñanza acreditada** por varias Instituciones, Asociaciones y Universidades.
- **Ubicación privilegiada** en pleno centro de la ciudad, en un edificio histórico del siglo XVII, a menos de dos minutos a pie de su famosa Plaza Mayor.
- **Profesores nativos, licenciados o graduados universitarios** con más de 15 años de experiencia docente.
- **Grupos de clase reducidos** con una media de 7-8 estudiantes por clase (máximo 12).
- **Seis niveles de Lengua Española**, siguiendo las directrices del *Marco Común Europeo de Referencia para las Lenguas*.
- **Clases dinámicas, amenas y participativas**.
- Comienzo de nuevos cursos **todos los lunes**.
- Estudiantes de **todas las edades y nacionalidades**.
- **Programas adaptados** a las necesidades de grupos específicos (Colegios, Liceos, Colleges, Universidades, etc).
- **Ambiente familiar y trato personalizado** a cada estudiante.
- Gran variedad de actividades extra-académicas (culturales, deportivas, gastronómicas, etc.).
- Alojamientos cuidadosamente seleccionados en **pleno centro** de Salamanca.
- **Rápida tramitación** (matrícula, alojamiento, etc.) sin tasa de inscripción.
- **Excelente relación calidad-precio**.





## INSTALACIONES DEL COLEGIO

---

**Zonas de descanso y acceso a Internet:** nuestro centro dispone de amplias zonas de descanso tanto interiores como exteriores con acceso gratuito a internet, que permiten a los estudiantes disfrutar de sus ratos libres entre las clases.

**Sala de conferencias y cine:** el Colegio dispone de una amplia videoteca con documentales de Historia, Arte, Literatura, etc. así como películas representativas de todas las épocas del cine tanto de España como de Hispanoamérica.

**Biblioteca y sala de lectura:** con un importante fondo de libros, que incluye obras clásicas y contemporáneas, y una extensa colección de libros específicos de ELE, prensa y revistas de actualidad, así como juegos de mesa (Trivial, Party, Tabú, etc.).

\*\*\*Todo el material está a disposición de los estudiantes y puede ser utilizado tanto en el Colegio como, si lo desean, en su propia casa.

## EDITORIAL AMBOS MUNDOS

---

El Colegio de España cuenta con su propia Editorial (Ambos Mundos), entre cuyas colecciones destacamos la de **ESPAÑOL LENGUA EXTRANJERA**.

Algunos de los títulos de esta colección son:

- **Los Verbos Españoles**, Blanca Marcos y Covadonga Llorente, (9ª edición), *Colegio de España*.
- **El Indicativo**, M<sup>a</sup> Ángeles Sastre, *Universidad de Valladolid*.
- **El Subjuntivo en Español**, M<sup>a</sup> Ángeles Sastre, (2ª edición), *Universidad de Valladolid*.
- **Las Preposiciones en Español**, Carmen Fernández López, *Universidad de Alcalá*.
- **Manual de Ortografía Española**, Blanca Marcos y Covadonga Llorente, *Colegio de España*.

Para más información sobre ésta u otras colecciones de la editorial Ambos Mundos, consultar en la administración del Colegio o en [info@colegioespana.com](mailto:info@colegioespana.com)

# Información académica

## Examen de clasificación

---

El primer día de curso, a las 8:45, se realizará un examen de clasificación (incluido en las sesiones contratadas en el curso).

A continuación, después de asignar cada alumno a su grupo, darán comienzo las clases. Si el resultado de la prueba no se ajustara al nivel real del alumno, éste podrá cambiar de nivel (dentro de los 3 primeros días del curso) previa consulta al profesor.

El Colegio recomienda a los estudiantes de Nivel A1 comenzar las clases el primer lunes de cada curso (consultar fechas en la hoja de inscripción). Los estudiantes que se matriculen después de la primera semana se incorporarán a un curso ya iniciado.



## Niveles de Lengua

---

En nuestro centro se imparten los 6 niveles de lengua, (según el Marco Común Europeo de Referencia para las Lenguas y el Instituto Cervantes).



## Duración

---

Cada sesión de clase equivale a 50 minutos.



## Profesores

---

Nuestros profesores son todos nativos, licenciados o graduados universitarios y con una amplia experiencia docente en la enseñanza de ELE.



## Nº de alumnos por clase

---

La media de alumnos por clase es de 7-8 estudiantes (el máximo permitido es de 12).

## Horario y asistencia

---

Las clases se imparten de lunes a viernes generalmente en horario de mañana (de 9:00 a 13:00 o de 9:00 a 14:00 horas). El Colegio se reserva el derecho de realizar modificaciones en el horario de las clases en caso necesario.



## Libros y material escolar

---

El Colegio facilitará gratuitamente el material escolar (cuaderno y bolígrafo). Los libros utilizados en las clases no están incluidos en el precio del curso (el importe se abonará el primer día de curso).





## Metodología

Nuestra metodología y todos los recursos y materiales didácticos que utilizamos están orientados a despertar y fomentar el interés y la curiosidad por aprender desde el primer día. Procuramos que cada clase sea una experiencia única y diferente, mediante tareas y actividades dinámicas y motivadoras que imitan la vida real.

En una atmósfera distendida de respeto y de colaboración mutuos, conseguimos que nuestros alumnos avancen en el aprendizaje del español, en el conocimiento de los países y culturas en donde se habla y en una comunicación efectiva con sus hablantes.

## Cancelación de cursos

El Colegio se reserva el derecho a cancelar aquellos cursos en los que no hubiera un mínimo de 4 alumnos matriculados. En ese caso, se ofrecerá al estudiante un curso de similares características al contratado o la devolución del importe abonado.

Una vez comenzado el curso, el estudiante no tendrá derecho a anular su inscripción ni a reintegro alguno de dinero.

Para las condiciones de cancelación por parte de los estudiantes, consultar la hoja de cancelación.

## Certificado de asistencia o de estudios

Al finalizar el curso todos los estudiantes recibirán gratuitamente un **Certificado de Asistencia**.

El Certificado de Aprovechamiento (voluntario) se expedirá exclusivamente a aquellos estudiantes que hayan superado los exámenes correspondientes (derechos de examen 12€) y hayan asistido a más del 90% del total de sesiones del curso.

Los certificados emitidos por el Colegio carecen de validez oficial ya que el único de carácter oficial es el DELE emitido por el Instituto Cervantes.

Créditos Universitarios: nuestra escuela ofrece la posibilidad de obtener créditos universitarios por el curso realizado. Para obtener más información consultar en:

[info@colegioespana.com](mailto:info@colegioespana.com)

## Días festivos

Los días festivos nacionales o locales no hay clase y no son recuperables (consultar la información en la hoja de precios y fechas o en la página web [www.colegioespana.com](http://www.colegioespana.com)).

### EN EL COLEGIO DE ESPAÑA SE IMPARTEN LOS SEIS NIVELES QUE ESTABLECE EL MARCO COMÚN EUROPEO:

#### Nivel A1: Acceso (Inicial)

El estudiante es capaz de comprender y utilizar expresiones de uso muy frecuente para satisfacer sus necesidades inmediatas, y de pedir y dar información personal básica. Puede interactuar de forma elemental con hablantes siempre que se le hable despacio y con claridad.

#### Nivel A2: Plataforma (Básico)

El estudiante es capaz de comprender y utilizar expresiones de uso frecuente, realizar tareas cotidianas con intercambios comunicativos sencillos y directos sobre temas conocidos o habituales, y describir aspectos de su pasado y su entorno.

#### Nivel B1: Umbral (Intermedio)

El estudiante es capaz de hacerse entender en una variedad de situaciones, expresarse con sencillez en pasado y explicar acontecimientos y planes futuros. Puede comprender los puntos principales de textos claros sobre cuestiones conocidas y producir textos sencillos. Además, es capaz de describir experiencias, acontecimientos, deseos y aspiraciones.

#### Nivel B2: Avanzado (Avanzado)

El estudiante es capaz de explicar sus opiniones, exponer las ventajas y desventajas, y especular sobre posibles situaciones hipotéticas. Puede conversar con naturalidad, fluidez y eficacia, y entender las ideas principales de textos complejos siempre que estén dentro de su campo de especialización.

#### Nivel C1: Dominio (Superior)

El estudiante posee un repertorio lingüístico amplio que le permite una comunicación fluida, amplia y precisa. Es capaz de adaptarse a diferentes registros y desenvolverse en todos los ámbitos (social, académico, profesional, cultural, etc.). Puede producir textos claros, bien estructurados y detallados sobre temas de cierta complejidad.

#### Nivel C2: Maestría (Perfeccionamiento)

El estudiante es capaz de comprender con facilidad prácticamente todo lo que oye o lee. Sabe reconstruir la información y los argumentos procedentes de diversas fuentes, ya sean en lengua hablada o escrita, y presentarlos de manera coherente y resumida. Puede expresarse espontáneamente, con gran fluidez y precisión.

# CURSOS DE ESPAÑOL

*Todo el año*



## Descripción de los cursos:

**Nº de alumnos por clase:** promedio de 7-8 (máximo 12)

**Niveles:** 6 (A1, A2, B1, B2, C1 y C2)

**Comienzo:** todos los lunes

**Sesiones diarias:** 4 + las sesiones extras (se especifica en cada curso)

**Sesiones semanales:** 20 + las sesiones extras de cada curso específico

**Horario:** generalmente de 9:00 a 13:00 o de 9:00 a 14:00

## CURSO INTENSIVO DE ESPAÑOL

4 sesiones diarias (20 sesiones semanales)

El Curso Intensivo de Español es uno de los cursos más solicitados por aquellas personas que desean iniciar o profundizar en sus conocimientos del español de una manera rápida y eficaz.

En este curso se abordan todos los aspectos del idioma según el nivel: la comprensión, expresión e interacción oral y escrita, ampliación del vocabulario, sin perder de vista la gramática española.

En este curso, el estudiante aprenderá a desenvolverse e interactuar con eficacia en situaciones reales utilizando el español como medio de comunicación.

Este curso ofrece la posibilidad de conseguir créditos universitarios avalados por la Universidad Pontificia de Salamanca.

## CURSO INTENSIVO ESPECIAL DE ESPAÑOL

4 + 1 sesión extra (25 sesiones semanales)

El Curso Intensivo Especial de Español está dirigido a aquellas personas que, además de estar interesadas en ampliar sus conocimientos del español, desean completar su aprendizaje con aspectos de la cultura española e hispanoamericana. Este curso cuenta con una sesión diaria más dedicada a contenidos culturales (a partir del nivel B1) en la que se profundiza en la cultura y en las tradiciones de nuestro país y de Hispanoamérica.

En los niveles A1 y A2, esta sesión se dedica a la expresión e interacción orales para reforzar todo lo aprendido en el curso mediante debates, juegos, entrevistas, etc.

Este curso ofrece la posibilidad de conseguir créditos universitarios avalados por la Universidad Pontificia de Salamanca.



## CURSO DE LENGUA Y CULTURA PARA HISPANOHABLANTES

4 + 1 sesión extra (25 sesiones semanales)

A partir del nivel B1

**Horario:** de 9:00h a 13:00 h Lengua Española. De 13:00h a 14:00h: Cultura Española e Hispanoamericana.

El Curso de Lengua y Cultura para Hispanohablantes está dirigido a estudiantes con cierto grado de competencia comunicativa por ser el español su lengua familiar, pero que presentan distintas carencias, ya que su formación académica ha sido en otra lengua. Su dominio de la lengua necesita ampliarse y perfeccionarse en contextos formales (académico y profesional), especialmente en la interacción y expresión oral y escrita.

El curso se completa con los aspectos más relevantes de la historia y la cultura española e hispanoamericana.

## CURSO DE ESPAÑOL DE LOS NEGOCIOS

4+ 2 sesiones extras (30 sesiones semanales)

A partir del nivel B1

**Horario:** de 9:00h a 14:00h: Lengua Española + contenidos específicos del Español de los Negocios. De 17:00h a 18:00h: comprensión, interacción y expresión oral y escrita en el ámbito de los negocios y la empresa.

El Curso de Español de los Negocios ha sido diseñado para aquellos estudiantes que desean completar su aprendizaje de la lengua con el español específico del mundo de la empresa y de los negocios.

En el curso se abordan los aspectos más relevantes de una empresa: su organización, la producción, el puesto de trabajo, la comunicación profesional, los documentos comerciales, el comercio exterior, etc.

Además, si algún estudiante lo desea, puede prepararse y examinarse en nuestra escuela para obtener alguno de estos certificados oficiales: **Español de los Negocios, Español del Turismo, Español de las Ciencias de la Salud**, otorgados por la *Cámara Oficial de Comercio Industria y Servicios de Madrid* ya que somos **CENTRO AUTORIZADO** por dicha institución para la realización de estos exámenes.



# CURSOS DE ESPAÑOL

*Todo el año*

## **CURSO INDIVIDUAL DE ESPAÑOL (One to One)**

El horario de las clases será acordado entre el profesor y el estudiante.

El curso se diseña atendiendo a las necesidades específicas, contenidos y destrezas en los que el estudiante quiere profundizar para perfeccionar su competencia comunicativa.

Los cursos individuales se caracterizan por la flexibilidad en cuanto a los horarios, los objetivos, los contenidos, el tipo de actividades y tareas para adaptarnos en todo momento al ritmo de aprendizaje y a las necesidades del alumno.

Las clases individuales de español son ideales para progresar de manera rápida y eficaz en el dominio de la lengua.

## **CURSOS DE ESPAÑOL ONLINE**

El horario de las clases será acordado entre el profesor y el estudiante.

Los Cursos de Español online están dirigidos a aquellas personas que desean aprender, mejorar o practicar el español y se encuentran ante la imposibilidad de viajar o de conciliar el aprendizaje con su vida personal.

Las sesiones de clase son completamente personalizadas y están enfocadas a cubrir las necesidades de los alumnos (gramática, expresión e interacción oral y escrita, revisión de tareas, ayuda en los exámenes, preparación para el examen DELE, español con fines específicos etc.).



# CURSO DE PREPARACIÓN AL EXAMEN DELE

3 sesiones diarias (60 sesiones total)

Este curso proporciona al estudiante que aspira a obtener el diploma DELE las estrategias y conocimientos necesarios para superar el examen mediante la preparación tanto en la mecánica de las pruebas como en las destrezas y contenidos exigidos en cada nivel.

Las actividades y tareas que se proponen en el curso son similares a las que se evalúan en los Exámenes DELE (interacción oral, interacción escrita, comprensión de lectura y comprensión auditiva) para familiarizar al estudiante con la estructura del examen.

El curso es impartido por profesores con una amplia experiencia en la preparación de estos exámenes y acreditados por el Instituto Cervantes como **examinadores de los DELE**.

**El DELE** (Diploma de Español como Lengua Extranjera) expedido por el Instituto Cervantes en nombre del Ministerio de Educación, Cultura y Deporte, es el **único** de carácter oficial, que reconoce y acredita el nivel de competencia lingüística en español.

El Colegio de España es **CENTRO EXAMINADOR OFICIAL de los exámenes DELE** (todos los niveles).



# CURSOS DE ESTUDIOS HISPÁNICOS

Estos cursos permiten, además de perfeccionar el idioma, profundizar en la cultura española e hispanoamericana desde una perspectiva comunicativa, a través de diferentes materias:

**Lengua Española (niveles B1, B2, C1 y C2), Composición, Redacción y Ortografía en Español, Traducción Inglés- Español, Historia de España, e Hispanoamérica, Historia de la Literatura Española, Historia de la Literatura Hispanoamericana, Historia del Arte Español, Folklore, Música y Tradiciones de España y Español de los Negocios.**

- Cada asignatura consta de 4 sesiones semanales de clase (excepto Lengua Española, que consta de 5).
- Para seguir estos cursos, es necesario tener, como mínimo, un nivel B1 en español. (Si un estudiante no tuviera el nivel mínimo exigido y se incorporara a los **CURSOS INTENSIVOS DE LENGUA**, debe abonar la diferencia entre ambos cursos).
- La asignatura de Lengua Española es obligatoria en todos los niveles.
- Para obtener el Certificado de Estudios Hispánicos es obligatorio matricularse en cuatro asignaturas (incluida Lengua Española), asistir a las clases con regularidad y superar los exámenes correspondientes.
- El Colegio se reserva el derecho de anular aquellas asignaturas en las que no hubiera un mínimo de 4 estudiantes matriculados.
- El Colegio puede ofrecer otras asignaturas (aparte de las que especificadas) si hubiera un número mínimo de estudiantes interesados.

Estos cursos, de más larga duración, se pueden seguir en distintos periodos y modalidades:

- **Curso Anual de Estudios Hispánicos:** desde principios de octubre hasta finales de mayo (32 semanas)
- **Curso trimestral de Otoño:** desde octubre hasta la segunda semana de diciembre (11 semanas)
- **Curso trimestral de Invierno:** desde la segunda semana de enero hasta finales de marzo (12 semanas)
- **Curso de Primavera:** abril y mayo (9 semanas)



# CURSO UNIVERSITARIO DE ESTUDIOS HISPÁNICOS

*(Verano)*

**Cada asignatura consta de 5 sesiones semanales (20 mensuales)**

**Horario:** de 10:00 a 14:00 y de 16:00 a 18:00 de lunes a viernes

Este curso, que tiene lugar durante el mes de julio (consultar las fechas en la hoja de inscripción), está dirigido a profesores, graduados universitarios y estudiantes de español a partir del nivel B2.

Para la obtención del Certificado de Aprovechamiento y de **Créditos Universitarios avalados por la Universidad Pontificia de Salamanca (UPSA)**, es obligatorio seguir como mínimo tres asignaturas, pudiendo asistir como oyente a todas.

En este curso se imparten de manera general las siguientes asignaturas:

**Cultura Española: Tradiciones de España, Grandes obras de la pintura española en su contexto histórico, Literatura Española, Literatura Hispanoamericana, Español Coloquial y Problemas Fundamentales de la Gramática Española.**

Excepto en las asignaturas de Español Coloquial y Problemas Fundamentales de la Gramática Española, los contenidos varían todos los años.

Para obtener una información más detallada sobre las asignaturas, consultar en la hoja de inscripción o en nuestra página web [www.colegioespana.com](http://www.colegioespana.com).



## RELACIÓN DE ALGUNOS PROFESORES Y ESCRITORES QUE HAN INTERVENIDO EN ESTE CURSO:

### PROFESORES:

- Albornoz, Aurora de (Universidad de Puerto Rico)
- Alonso, Carlos (Emory University)
- Amoros, Andrés (Universidad Autónoma de Madrid)
- Basanta, Ángel (Instituto "Rey Pastor" de Madrid)
- Barreda, Thomas, Pedro (Universidad de Massachussets)
- Benítez Rojo, Antonio (Amherst College)
- Cardillac, Louis (Universidad de Montpellier)
- Cevallos, Francisco J. (Universidad de Massachussets)
- De Celis Ullán, José Luis (Colegio de España)
- D'Introno, Francesco (Universidad de Massachussets)
- Domínguez Ortiz, Antonio (Universidad de Granada)
- Fernández Cifuentes, Luis (Harvard University)
- G. Povedano, Francisco (Universidad de Kiel)
- Gómez Torres, Ana María (Universidad de Málaga)
- González Echevarría, Roberto (Universidad de Yale)
- Gullón, Germán (Universidad de Texas) Harris, James (I.M.T.)
- Hermenegildo, Alfredo (Universidad de Montreal)
- Hertzberger, David (Universidad de Connecticut)
- Hualde, Ignacio (Universidad de Illinois)
- Iffland, James (Universidad de Boston)
- Laspéras, Jean Michel (Universidad de Aix-en-Provence)
- López-Baralt, Luce (Universidad de Puerto Rico)
- Mabrey, Cristina (Universidad de South Carolina)
- Marcané, Leonardo (State University of New York)
- Martín Melón, Mar (Colegio de España)
- Manteiga, Roberto (Universidad de Rhode Island)
- Maurer, Christopher (Universidad de Harvard)
- Morón Arroyo, Ciriaco (Universidad de Cornell)
- Olívio Jiménez, José (Hunter College, New York)
- Pellón, Gustavo (Universidad de Virginia)
- Pupo Walker, Enrique (Universidad Vanderbilt)
- Ruiz Ramón, Francisco (Universidad Vanderbilt)
- Zamora, Juan Clemente (Universidad de Massachussets)

### ESCRITORES:

- Cano, José Luis (Poeta)
- Izcaray, Jesús de (Novelista)
- Kodama, María (Escritora)
- Landeró, Luis (Novelista. Premio Nacional de Literatura)
- Merino, José María (Novelista)
- Millás, Juan José (Novelista)
- Sastre, Alfonso (Dramaturgo)

# CURSOS ESPECÍFICOS DE VERANO Y OPCIONALES

## CURSO PARA PROFESORES DE ESPAÑOL (ELE)

5 sesiones diarias (50 sesiones total)

Duración: 2 semanas

Este curso está dirigido a profesores o futuros profesores de español interesados en mejorar sus habilidades docentes y en actualizar sus conocimientos del idioma y de diferentes contenidos culturales. El objetivo del curso es dotar a los participantes de las herramientas necesarias para abordar en la realidad de sus aulas la enseñanza de ELE de una manera eficaz, atractiva y motivadora.

### Contenidos

#### Didáctica y metodología de la lengua española (15 sesiones)

- Conceptos básicos de la enseñanza y el aprendizaje de ELE
- Enfoques metodológicos y programación en el aula de ELE
- Las cuatro destrezas lingüísticas
- Análisis de materiales y planificación de la clase
- El papel del profesor y el manejo del aula
- Aspectos afectivos y dinámicas de clase

#### El componente sociocultural en la enseñanza de ELE (15 sesiones)

- Tradiciones y cultura española e hispanoamericana

#### La Gramática Española (15 sesiones)

- El papel de la gramática en el aula de ELE
- Problemas fundamentales de la gramática española para el estudiante de ELE
- El tratamiento del error
- La gramática y la competencia comunicativa
- Incidencia de los aspectos pragmáticos en las elecciones gramaticales

#### Asistencia a los cursos de ELE del Colegio (5 sesiones)

- Asistencia como profesor visitante a todos los niveles o a aquellos que se elija



Se ofrece durante el mes de julio (interesados en otras fechas contactar con [info@colegioespana.com](mailto:info@colegioespana.com)).



## CURSO SUPERINTENSIVO DE ESPAÑOL

4 + 2 sesiones extra (30 sesiones semanales)

**Horario:** Niveles A1 y A2: de 9:00h a 14:00h y de 17:00h a 18:00h

Niveles B1, B2, C1 y C2: de 9:00h a 13:00h y de 17:00h a 18:00h Lengua Española y de 13:00h a 14:00h Cultura Española e Hispanoamericana.

El Curso Superintensivo de Español es un curso específico que se imparte durante los meses de verano y está diseñado para que el estudiante pueda rentabilizar de manera rápida y eficaz su tiempo, ya que consta de 6 sesiones diarias intensivas de clase desde una perspectiva práctica y comunicativa.

En el Curso Superintensivo de Español además de practicar todas las destrezas lingüísticas (expresión y comprensión oral y escrita) se abordan contenidos socioculturales con el objetivo de ampliar los conocimientos de España e Hispanoamérica.

## CURSO ESPAÑOL DE LOS NEGOCIOS

5 sesiones semanales

El Curso de Español de los Negocios está dirigido a ejecutivos, estudiantes de negocios, y en general a todas las personas interesadas en aprender y desarrollar las habilidades comunicativas tanto escritas como orales necesarias en el mundo de la empresa y los negocios: la comunicación profesional, los documentos comerciales, la entrevista de trabajo, el comercio exterior, etc.

## CURSO DE CONVERSACIÓN EN ESPAÑOL

5 sesiones semanales

El Curso Opcional de Conversación está dirigido a aquellas personas que necesitan adquirir un mayor grado de confianza o fluidez en su expresión oral y resolver los problemas, tanto de pronunciación, de léxico y gramaticales como socioculturales y pragmáticos que interfieren en su comunicación con hispanohablantes.

## CURSO DE CULTURA ESPAÑOLA E HISPANOAMERICANA

5 sesiones semanales

Este curso tiene como objetivo ampliar los conocimientos del alumno sobre el mundo hispano a través de un acercamiento a la geografía, la historia, la literatura, el arte, las tradiciones, la política, la economía, etc. y su incidencia en el idioma.

## CURSO MEJORA TU ESPAÑOL

Este curso consta de 16, 24 o 32 sesiones de clase en total

Este curso ha sido diseñado para satisfacer las necesidades de aquellas personas, muchas de las cuales estudian distintas carreras en la Universidad de Salamanca o son estudiantes de becas Erasmus, que desean consolidar o perfeccionar su competencia comunicativa, bien como complemento a sus clases o como ayuda en sus estudios universitarios. Pueden participar también personas en otras situaciones.





### **Descripción de los programas:**

**Sesiones diarias:** 4 sesiones (20 sesiones semanales)

**Duración:** de una a cuatro semanas (consultar las opciones)

**Horario:** generalmente de 9:00 a 13:00

**Actividades extraescolares:** de 16:00 a 18:00 aproximadamente



### **PROGRAMA PARA JÓVENES (13 -17 años)**

---

El Programa Español para Jóvenes (todo incluido) ha sido diseñado para que los jóvenes estudiantes disfruten aprendiendo español durante las vacaciones de verano tanto con clases comunicativas, amenas y dinámicas como con la gran variedad de actividades extra-académicas (culturales, deportivas y lúdicas) diarias incluidas en el programa.

El alojamiento en una familia española asegura una inmersión total en la lengua y en la cultura española.

# PROGRAMAS TODO INCLUIDO



## PROGRAMA PARA MAYORES DE 50

Este programa es ideal para aquellas personas que desean ampliar sus conocimientos de la lengua y la cultura española e hispanoamericana mediante clases comunicativas y dinámicas con personas de su misma edad. El curso se combina con una gran variedad de actividades extra-académicas diarias para aprovechar y disfrutar al máximo de su estancia, sumergiéndose en la cultura, tradiciones y costumbres españolas.

En este programa los participantes se alojan en familias españolas, aunque también es posible elegir otras opciones para su estancia (piso privado, residencia, hotel, etc.).

## PROGRAMA PARA FAMILIAS

El Programa de Español para Familias ha sido diseñado específicamente para aquellos padres que desean disfrutar en compañía de sus hijos de una estancia lingüística provechosa en nuestra ciudad, combinando las clases de español con una gran variedad de actividades extra-académicas.

Los participantes pueden elegir entre varias opciones de alojamiento (familia española, piso privado, piso compartido, entre otros).

La edad mínima requerida a los menores para participar en este programa es de 8 años.

## PROGRAMA DE ESPAÑOL Y PRÁCTICAS

El Programa de Español y prácticas está diseñado para combinar la asistencia a los cursos de español con prácticas laborales relacionadas con la formación del estudiante en empresas españolas.

Por la mañana, los estudiantes asisten al Curso Intensivo de Español (4 sesiones diarias de clase) y por la tarde realizan sus prácticas laborales en la empresa asignada.

Tanto las prácticas como el curso tienen una duración mínima de 4 semanas. Si el período de prácticas es superior, el estudiante puede continuar el curso y las prácticas o bien realizar únicamente las prácticas.

Los participantes en este programa se alojan en familias españolas, siendo posible elegir otras opciones (piso compartido, residencia, hostel, etc.)

Para seguir el Programa de Español y Prácticas el alumno necesita un nivel mínimo B1 en español.

Importante: las prácticas no son remuneradas. El alojamiento no está incluido en el precio del programa.



# PROGRAMAS DE ESPAÑOL PARA GRUPOS

## *Mini Estancias*

Los Programas de Español para grupos (de corta o larga estancia) incluyen tanto el curso de español y las actividades extra-académicas, como el alojamiento. Nuestra escuela ofrece la posibilidad de diseñar estos programas a medida de acuerdo con las necesidades e intereses académicos de cada institución (contenidos, inicio, duración, alojamiento, etc.):

-**Programas en grupos cerrados:** sólo participan en clase estudiantes de la misma institución.

- **Programas abiertos:** los participantes se incorporan a clases con los estudiantes del Colegio. El primer día se realiza un examen de clasificación de nivel.

*Curso de español*

El director del programa o la institución es quien determina la fecha de inicio del curso (cualquier día del año).

El precio incluye el material escolar y los libros que se utilizan en clase.

El último día del curso los estudiantes reciben un **Certificado de Asistencia o de Aprovechamiento**.

Existe la posibilidad de obtener **Créditos Universitarios** (*avalados por la Universidad Pontificia de Salamanca*) siempre que se cumplan unos requisitos.





Se organizan como complemento a las clases y se pretende con ellas, por un lado, el perfeccionamiento del idioma y, por otro, un acercamiento a la cultura y a las costumbres españolas.

### Visitas a la ciudad

El primer día del curso el Colegio ofrece a todos los grupos, gratuitamente, una visita general a la ciudad de Salamanca para que los alumnos tengan un primer contacto con la zona histórico-monumental de la ciudad. Si el grupo lo desea, se organizan visitas a otros monumentos emblemáticos (Catedrales, Universidad, Convento de San Esteban, etc.).

### Excursiones

Normalmente son viajes de un día a ciudades de interés histórico-artístico como Madrid, El Escorial, Ávila-Segovia, Toledo, Astorga-León, etc. Si el grupo lo solicita, se organizan viajes de 3 ó 5 días (Galicia, Andalucía, etc.).

### Otras actividades

Para una mayor inmersión en la cultura y las costumbres del país, se ofrecen distintas actividades: desayuno de chocolate con churros, tarde de tapas, cena en una bodega o restaurante típicos, clases de canciones y baile, etc. Actividades culturales y/o lúdicas con estudiantes españoles. Importante: en todas las actividades, el grupo está acompañado por profesores o monitores del centro y, en el caso de visitas y excursiones, por profesores de Historia del Arte o guías oficiales de turismo.



### Alojamiento

Nuestro centro ofrece distintas opciones de alojamiento (residencias universitarias, hoteles, etc.), si bien la más solicitada por los grupos es el alojamiento en familias españolas. El Colegio facilita a los profesores acompañantes el alojamiento gratuito.

### Servicio de recogida en el aeropuerto

También se puede incluir el servicio de traslado desde y hasta el aeropuerto Madrid Barajas - Adolfo Suárez en autobús privado.

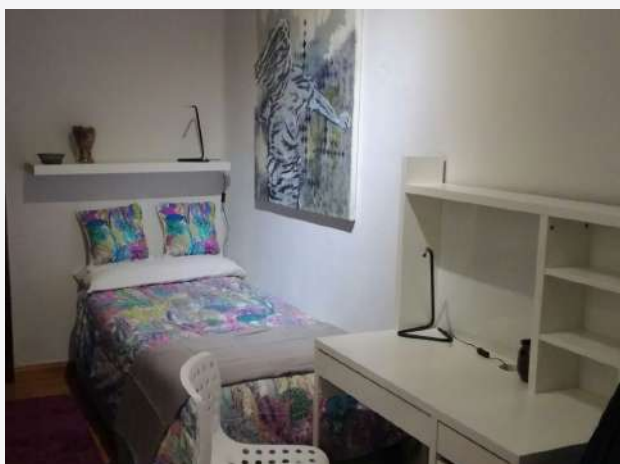
Si desea más información sobre estos programas, contacte con [info@colegioespana.com](mailto:info@colegioespana.com) y le enviaremos, a la mayor brevedad posible, un programa ejemplo más detallado.

# ALOJAMIENTO

El alojamiento es otro de los servicios que ofrece el colegio a sus estudiantes para garantizar una estancia agradable y de calidad.

- Todos nuestros alojamientos han sido cuidadosamente seleccionados por su comodidad, por su seguridad y por su cercanía al centro de la ciudad y al colegio (entre 5-15 minutos andando).
- Todas las opciones ofrecidas están equipadas con todo lo necesario e incluyen sábanas y toallas, excepto en piso compartido donde el estudiante debe traer toallas para su uso personal.
- En el precio del alojamiento están incluidos todos los gastos comunes (electricidad, agua, impuestos, etc.).
- Para reservar un alojamiento, el estudiante debe indicar en el formulario de inscripción la fecha de llegada y salida.
- La habitación doble sólo se puede reservar si vienen dos personas juntas.
- Toda la información sobre el alojamiento contratado (persona de contacto, teléfono, dirección, etc.) es enviada antes de la llegada a Salamanca.
- Si un estudiante desea ampliar la estancia en su alojamiento, debe comunicarlo en la administración del colegio lo antes posible.
- En las opciones de familia, piso o residencia universitaria, el estudiante debe ponerse en contacto con el alojamiento directamente para comunicar la hora de llegada a Salamanca. Si la opción elegida es hotel/hostal, el estudiante debe acudir directamente al mismo.
- Los estudiantes menores de edad que no estén acompañados de un adulto son alojados en familias españolas, y deben respetar los horarios establecidos por sus padres o tutores.
- Si por cualquier motivo, el estudiante no estuviera satisfecho con la opción elegida, el colegio le ofrece la posibilidad de cambiar de alojamiento. En ese caso, debe comunicarlo lo antes posible en la secretaría del Colegio.

Recordamos a los alumnos que las normas de convivencia, costumbres y horarios pueden cambiar de un país a otro (horarios de comidas en familias o en residencias universitarias, normas sobre ruido: por ejemplo en España está prohibido hacer ruido a partir de las 12 de la noche).



## FAMILIA ESPAÑOLA

El alojamiento en una familia española es la mejor opción para los estudiantes que buscan vivir una auténtica experiencia y una inmersión completa en el idioma y la cultura del país, ya que ofrece la posibilidad de practicar el español con nativos, conocer nuevas personas, degustar platos típicos de la cocina española, etc.

Todas las familias colaboran con nuestra escuela desde hace muchos años y se esfuerzan en procurar al alumno una estancia de calidad agradable y provechosa.

Las opciones para vivir en familia son:

- Opción A: habitación individual y media pensión (desayuno y comida o cena)
- Opción B: habitación doble y media pensión (desayuno y comida o cena)
- Opción C: habitación individual y pensión completa (desayuno, comida y cena)
- Opción D: habitación doble y pensión completa (desayuno, comida y cena)

El primer día, la familia entrega al estudiante la llave de la casa para que pueda disfrutar de total libertad (sin horarios de entrada o salida), excepto en el caso de los menores de edad no autorizados por sus padres o tutores. También le informará de los horarios de comidas y cenas (si por cualquier motivo el estudiante en alguna ocasión desea comer o cenar fuera, debe comunicarlo con antelación).

El lavado y planchado de ropa no está incluido en el precio: el estudiante debe informar a la familia si desea contratar este servicio.

Importante: si un estudiante tiene algún tipo de alergia, enfermedad, etc. que considere importante, debe comunicarlo en la hoja de inscripción. familia.

## PISO PRIVADO

El alojamiento en piso privado o estudio es la mejor opción para el estudiante que desea gozar de una completa privacidad durante su estancia en Salamanca.

Nuestros pisos privados de alquiler tienen normalmente 1 o 2 habitaciones (aunque pueden tener más).

La mayoría de estos alojamientos han sido recientemente reformados y están dotados de mobiliario nuevo, cómodo y funcional.

- Estos alojamientos disponen de una cocina completamente equipada, ropa de cama y toallas.
- La mayoría de los pisos de alquiler disponen de internet.
- Algunos de estos alojamientos disponen de aparcamiento y permiten animales de compañía.

Si el estudiante desea que su alojamiento tenga alguna de estas características, debe solicitarlo con antelación.

## RESIDENCIAS

Todas las residencias se encuentran situadas en el centro de la ciudad, a menos de 15 minutos andando del Colegio.

Las residencias universitarias ofrecen al estudiante varias opciones:

- Habitaciones individuales o dobles con baños privados o compartidos.
- Servicio de comidas y cenas incluido.
- Una cocina compartida donde el estudiante puede preparar sus propias comidas.
- Salas comunes con ordenadores, televisión e internet gratuito.

## OTROS ALOJAMIENTOS

El Colegio de España ofrece otras posibilidades de alojamiento (hoteles, hostales, etc.). Si se desea este tipo de alojamiento, hay que comunicarlo con suficiente antelación, ya que de lo contrario, no podemos asegurar la disponibilidad del mismo.

## PISO COMPARTIDO

El alojamiento en un piso compartido es la mejor opción para las personas que desean disfrutar de mayor libertad e independencia. Esta opción es la ideal para conocer estudiantes de todas las edades y nacionalidades y vivir una auténtica experiencia intercultural.

Existen dos opciones de alojamiento en un piso compartido:

- **Opción A: habitación individual**
- **Opción B: habitación doble**

- El primer día, el dueño del piso entrega al estudiante la llave, que debe devolver antes de su partida.
- Los pisos tienen 2, 3, ó 4 habitaciones y zonas comunes (baño, cocina, salón), que se comparten con otros estudiantes.
- Antes de la llegada del estudiante, se realiza una limpieza general del piso y de la habitación. El mantenimiento posterior de las zonas comunes y de los dormitorios corresponde a los estudiantes.
- Todos los pisos compartidos están completamente equipados. El estudiante sólo debe traer toallas para su uso personal.
- Las habitaciones alquiladas son para uso exclusivo del estudiante que las ha contratado: si desea alojar a otras personas, debe comunicarlo en nuestras oficinas.

# ACTIVIDADES

Las actividades extra-académicas han sido diseñadas como un complemento fundamental, que ayudará al estudiante a ampliar y completar sus conocimientos sobre la cultura, las tradiciones y el idioma desde una perspectiva práctica y comunicativa. El primer día de clase se informa a los estudiantes de todas las actividades culturales programadas para el mes en curso. Además, se proporciona una información detallada de la agenda cultural y de ocio de Salamanca (teatro, cine, conciertos, ferias, conferencias, festivales, etc.).

## EXCURSIONES

Salamanca goza de una situación geográfica privilegiada, que permite realizar excursiones a toda España y a otros países, como Portugal.

Nuestra escuela organiza cada mes, durante los fines de semana o en días no lectivos, viajes a hermosas ciudades de gran interés cultural.

Nuestras excursiones no sólo acercan al estudiante al patrimonio histórico y artístico, sino que también le permiten vivir una experiencia auténtica familiarizándose con el paisaje, la geografía, las costumbres y las tradiciones (festividades, leyendas, gastronomía, etc.).

- De un día: a Segovia, Burgos, El Escorial-Ávila, Madrid, Astorga-León, La Alberca-Miranda del Castañar y Ciudad Rodrigo entre otras.
- De tres días: a Galicia, a Madrid-Toledo, a Portugal, etc.
- De cinco días: a Andalucía (Sevilla, Córdoba y Granada).
- Camino de Santiago: una etapa con autobús de apoyo.
- Jornadas de senderismo: Parque Natural de Monfragüe, Las Batuecas, Valle del Jerte, Arribes del Duero, etc.

Las excursiones organizadas por nuestro centro incluyen el transporte en autobús privado, las entradas a los monumentos y los servicios de un profesor de Historia del Arte o un guía oficial. Además, antes del viaje, entregamos al estudiante un programa completo con el itinerario para que pueda conocer de antemano los lugares que va a visitar.

En las excursiones de más de un día, se incluye también la estancia en un hotel en régimen de alojamiento y desayuno.

Además de las excursiones mencionadas, el Colegio puede organizar otros viajes relacionados con algún evento específico o atendiendo la demanda de los propios alumnos.

Importante: para realizar cualquiera de estos viajes, se necesita un mínimo de participantes.

## OTRAS ACTIVIDADES

Durante su estancia en Salamanca el estudiante puede participar en una gran variedad de actividades:

- Conferencias y tertulias sobre arte, historia, algún evento o festividad, etc.
- Ciclos de cine y talleres de teatro (con profesionales de las artes escénicas) etc.
- Clases de cocina, cenas en bodegas de la región, tardes de tapas, degustaciones de productos típicos, etc.
- Actividades deportivas (fútbol, baloncesto, tenis, paseos a caballo, etc.).
- Clases de baile (flamenco, salsa, etc.), canciones populares, actuaciones de la Tuna Universitaria.
- Intercambios lingüísticos con españoles.
- Fiestas de bienvenida / despedida de curso.

En todas las actividades, los estudiantes están acompañados por profesores o monitores del centro y, en el caso de las excursiones y visitas, por profesores de Historia del Arte o guías oficiales de turismo. Muchas de las actividades ofrecidas por el Colegio son gratuitas.





# INFORMACIÓN IMPORTANTE PARA LOS ESTUDIANTES

## *Antes de la llegada*

### **VISADO DE ESTUDIANTE**

El Colegio de España facilita al estudiante que lo requiera, los documentos necesarios para la obtención del visado. Para ello, debe haber abonado la totalidad del curso y los servicios contratados.

### **SEGURO MÉDICO TURÍSTICO**

Todos los estudiantes deben disponer de un seguro médico durante su estancia en Salamanca.

Si algún estudiante desea contratar este servicio con el Colegio de España, debe indicarlo en el formulario de inscripción antes de su llegada o solicitarlo en la administración del centro el primer día de curso.

La póliza de este seguro médico cubre la asistencia sanitaria (tratamiento médico, hospitalización, etc.), accidentes individuales, pérdida de equipajes, etc. No incluye tratamientos dentales.

### **SERVICIO DE RECOGIDA DESDE EL AEROPUERTO**

El Colegio ofrece un servicio de recogida (taxi) directo desde el aeropuerto. Si un estudiante solicita este servicio, un representante del centro lo recibe a su llegada al aeropuerto.

Los datos de este servicio (el conductor y su número de teléfono) le son enviados al estudiante antes de su llegada a España.

Los estudiantes que estén interesados en contratar este servicio deben ponerse en contacto con la administración del Colegio en

[info@colegioespana.com](mailto:info@colegioespana.com).



## *Información sobre la Escuela*

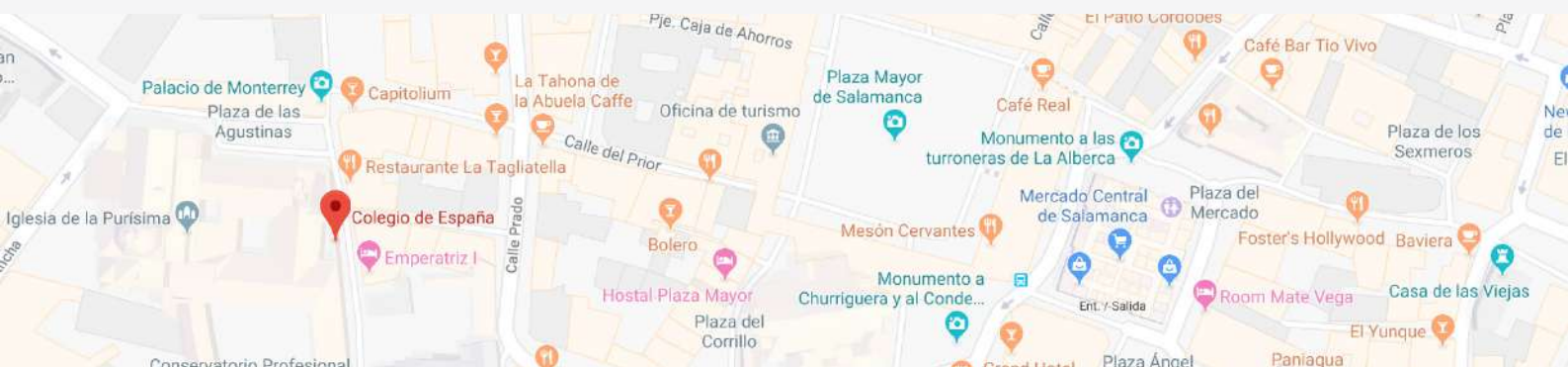
Razón social: Colegio de España y Ambos Mundos, S.L

C.I.F- B 37293180

Titular: Yeilin González Reinoso

Horario: lunes y jueves de 8:45 a 14:00 y de 16:00 a 19:00



viernes: de 8:45 a 14:00 (tardes cerrado)





Colegio de España  
c / Compañía N. 65  
37002. Salamanca, España  
teléfono: (+34) 923 214 788  
(+34) 923 213 158  
[info@colegioespana.com](mailto:info@colegioespana.com)  
[www.colegioespana.com](http://www.colegioespana.com)



-  [facebook.com/ colegiodeespana](https://facebook.com/colegiodeespana)
-  [instagram.com/spanishcoursescolegiodeespana](https://instagram.com/spanishcoursescolegiodeespana)
-  [twitter.com/ColegiodeEspana](https://twitter.com/ColegiodeEspana)



Asociación de  
escuelas de español  
de Castilla y León

